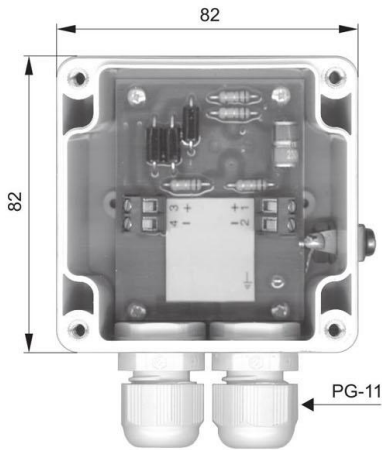


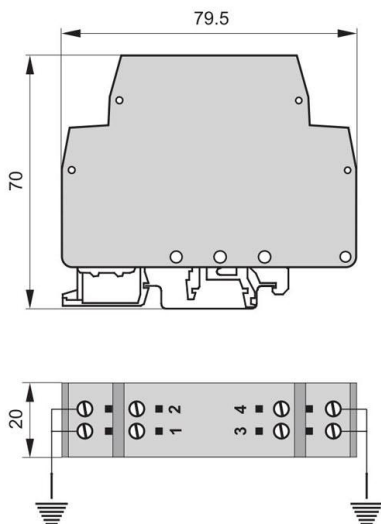
# 过压防护电路 UZ-2



壁装型



导轨安装型号



## 应用

UZ-2防护电路用于测量变送器和辅助设备的过压防护。过电压最通常导致对测量仪器造成的危害是：

- ◆ 在信号线内的电压和电流导压线，造成的如在导电的中断，高频电路或高供电设备的影响。
- ◆ 由大气放电所造成的过压。

注意 UZ-2不能作为基础照明保护装置，但是可以仅仅作为测量设备的额外的保护。

UZ-2是由二极管、电阻和气体放电组成的阻隔型。

阻隔型通过应用到防护装置限制电压大小来对二极管的电压提供防护。例如：大约 43V，在静电过载的情况下。信号线的引线各自保护彼此。

## 安装

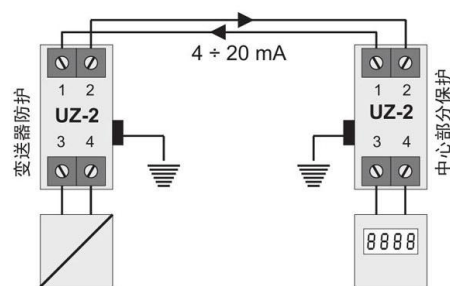
设备有两种型号：壁装型（N）和导轨安装型（L）。最好将设备安装在靠近防护的装置处。按照图中显示的进行电气连接，需确保正确的接地。

## 工作参数

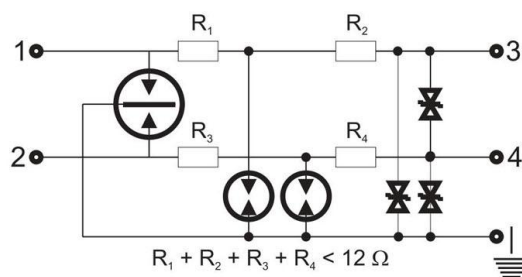
最大工作电流	150 mA
最大工作电压	36,5 V DC
IP 65	

## 订购流程

壁装型	UZ-2/N
导轨安装型	UZ-2/L



电路图



轮廓图