

装配零配件 - 阀



针阀 VM-1

材质 316ss

介质温度、工作压力 - 符合 III/7 页的图表

订购编码:

Valve VM-1/M (输入 M20×1.5 M, 输出 M20×1.5 F, 聚四氟乙烯包装)

Valve VM-1/G (输入 G1/2" M, 输出 G1/2" F, 聚四氟乙烯包装)

Valve VM-1/graphite (输入 M20×1.5 M, 输出 M20×1.5 F, 石墨包装)

Valve VM-1 oxygen (适用于与氧气接触; 输入 M20×1.5 M, 输出 M20×1.5 F, 聚四氟乙烯包装)



针阀 VM-1-R/R

材质 316ss

介质温度、工作压力 - 符合 IV/3 页的图表

输入 1/2NPT F, 输出 1/2NPT F, 石墨包装, 无排气口

订购编码:

Valve VM-1-R/R/___

1 - 设置焊接不锈钢接头 (316ss)

2 - 设置焊接钢板连接器 (K11562)

3 - 连接器 Ø12 夹环

4 - 连接器 Ø14 夹环



2-Valve Manifold VM-2

材质 316ss

介质温度、工作压力 - 符合 IV/3 页的图表

输入 1/2NPT F, 输出 1/2NPT F, 聚四氟乙烯包装, 排气口 1/4 NPT F

订购编码:

Valve VM-2-R/R



球状阀门

材质 - H17N14M2 (316 ss)

介质温度 - 80°C

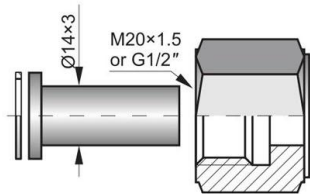
最大压力 - 100 bar

输入、输出过程连接: 1/2NPT F

订购编码:

Valve VM-1/B

装配插座、传压管道

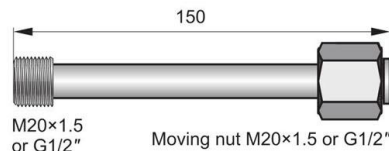


焊接接头

材质: 15HM - (SO) or 316ss (S)

订购编码:

RedSpaw - S or SO / M20×1.5 or G1/2"



M20×1.5
or G1/2"

Moving nut M20×1.5 or G1/2"

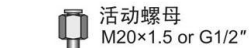
导压线

P_{max.} 100bar

材质: R35 - (SO) or 304ss (S)

订购编码:

导压线 - S or SO / M20×1.5 or G1/2"



活动螺母

M20×1.5 or G1/2"



虹吸管

P_{max.} 250bar

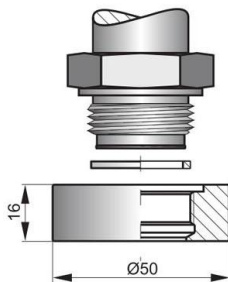
Temp._{max.} 300°C

材质: R35 - (SO)

or 304ss (S)

订购编码:

虹吸管 - S or SO
/ M20×1.5 or G1/2"



插座带 M30×2 螺纹接头

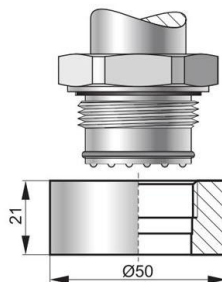
变送器带有 CM30×2

过程连接

材质 - 316Lss

堵头 - 聚四氟乙烯

订购编码: Socket CM30×2



插座带 G1" 螺纹接头

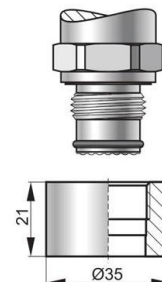
变送器带有 CG1

过程连接

材质 - 316Lss

堵头 - 聚四氟乙烯

订购编码: Socket CG1



插座带 G1/2" 螺纹接头

变送器带有 CG1/2

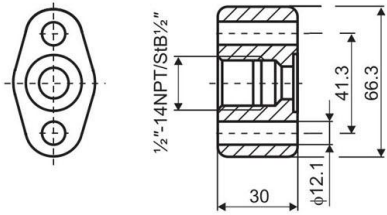
过程连接

材质 - 316Lss

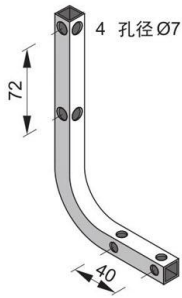
堵头 - 聚四氟乙烯

订购编码: Socket CG1/2

适配器



固定支架



固定管子用

APC-2000 和 APR-2000 变送器通用安装支架配件, (Ø30...Ø50) 适用于安装到铝套管任意位置 (水平、垂直都可以)

订购编码:
AL: 材质镀锌钢板
AL(SS): 材质不锈钢

密封螺母
安装螺母



用于装配的固定支架差压变送器带有C过程连接, 安装在 2" 管或墙上

订购编码:
C-2": 材质镀锌钢板
C-2"(SS): 材质不锈钢

