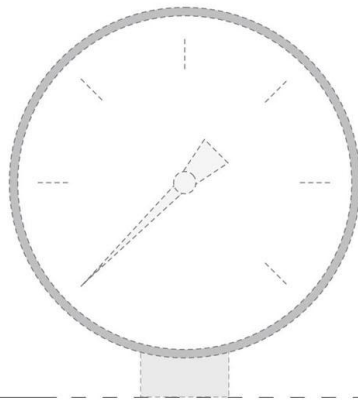
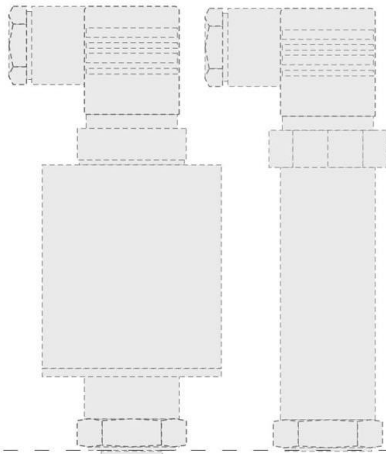
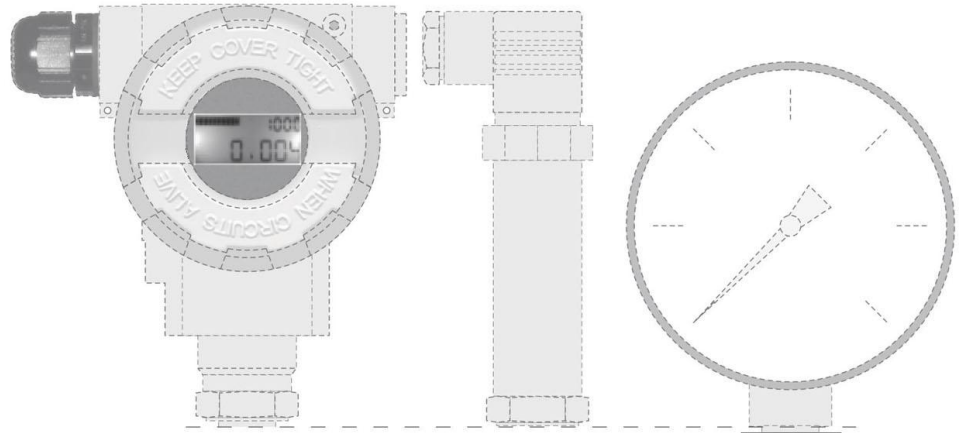
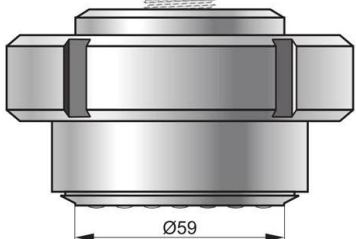
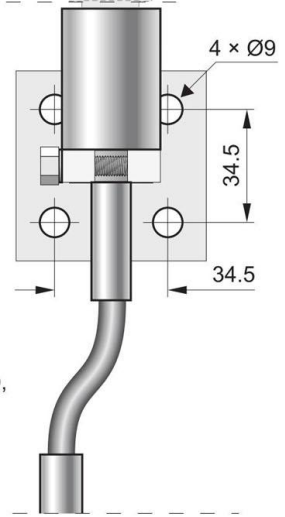


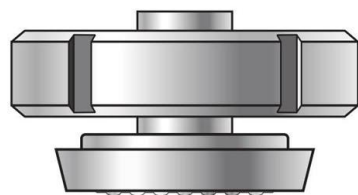
# 清洁的膜片密封



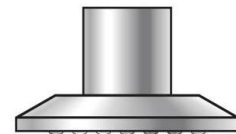
直接或远程连接：  
智能和模拟压力  
和差压变送器  
计量管：Ø63, Ø100,  
Ø160



S-Poziom 50mm  
膜片密封

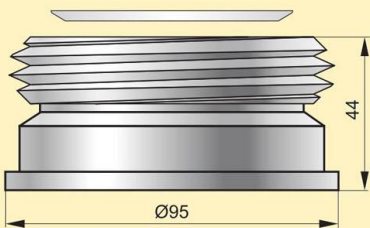


S-DIN 50mm  
膜片密封

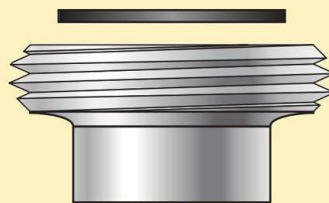


S-Clamp 2"  
膜片密封

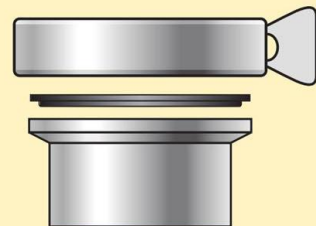
根据需要使用配件零部件用于清洁的膜片密封。



插座 S-Poziom  
带有垫圈



DIN 11851, size 50mm  
用垫圈连接



Tri-Clamp, size 2"  
用夹钳和垫圈连接

## 应用

膜片密封是一个压力变送器膜片类型的设备。压力信号通过测压液体灌装之间的隔膜密封的分离和压力测量装发送到共同操作的压力测量装置设备上。膜片密封的任务是将压力测量设备从介质或安装造成的破坏影响中隔离出来：

- 低温或高温，增长的粘度、杂质；
- 安装中的振动（远程膜片密封）；
- 波动的压力。

清洁的膜片密封中S-DIN和S-夹钳类型都可用于防腐条件下。它们主要用于测量在食品和医药行业中的介质的压力。

防腐S-Poziom 分离器主要安装在水槽的底部。因为在结构中有一个放置在前端的膜片，所以在水槽底部的表面不会有一个中空，从而消除任一材料或洗涤剂沉淀中的压力装置的连接。

## 最大测量范围 25bar

### 建议最小的测量范围 (bar),

### 取决于设置的类型：压力测量设备 - 膜片密封

膜片密封的类型	变送器 智能型变送器* PCE-28	计量器 Ø63	计量器 Ø100	计量器 Ø160
直接	0.1	2.5	6	6
远程	0.5	6	6	6

\*表格中所显示的智能型变送器的范围将被视为设备范围。

**备注：**对于测量范围低于表格中所列举的这些，我们建议您使用特殊的膜片密封，例如：夹钳3"和 DIN 80mm

### 由于环境温度的波动而导致的额外的绝对零误差，取决于设置的类型：压力变送器 - 膜片密封

膜片密封类型	绝对零误差	
	S-Clamp and S-DIN	S-Poziom
直接	0.8 mbar / 10°C	0.3 mbar / 10°C
远程 (2m毛细管)	5.0 mbar / 10°C	3.0 mbar / 10°C

对于设置：压力变送器 - 特殊膜片密封（特殊膜片密封意味着较大的膜片直径），后续的关系：热误差的数量减少与分离膜片的有效直径的立方值成比例（如直径数值上升至第三电源）。

由介质温度波动所造成的额外的零误差，取决于油基膜片密封系统的温度梯度。在任何情况下，误差数值都明显的少于以上显示的误差数值。

### 介质温度范围

- 30...200°C 远程膜片密封
- 20...150°C 直接膜片密封
- 30...85°C 测量范围 1 bar

### 膜片和密封的材质

00H17N14M2 (316Lss)

### 特殊型号

- ◇ 填充液体 - 食用油（介质温度范围 -10至150°C）
- ◇ 其它的清洁密封，如：DIN 25 mm, DIN 40 mm Tri-Clamp 1", Tri-Clamp 1,5", SMS 50 mm, DRD Homogenizator, Varivent
- ◇ 客户定制的连接密封
- ◇ 用于介质温度超过150°C的直接安装膜片密封
- ◇ 其它

## 订购流程

直接膜片密封：压力测量设备 / S-..... / 特殊型号（描述）

远程膜片密封：压力测量设备 / S-.....K / K = ..... m / 特殊型号（描述）

变送器或计量器  
-见目录表的编码

清洁密封的  
尺寸和类型

毛细管  
的长度

**示例：** PCE-28 压力变送器，测量范围 0÷6bar, 现场套管，直接安装的清洁膜片密封类型 S-DIN, 尺寸 50mm

PCE-28 / 0 ÷ 6 bar / PZ / S-DIN 50